
굽기조절 양념통

2023056971 김태우

- 제작품 선정 배경
- 모델링 과정
- 제작품 이미지

제작품 선정 배경

평소 자취를 하며 요리를 자주 해먹었는데 양념통을 사용하며 불편함을 느낌

1. 시중의 일반적인 양념통은 구멍 크기가 고정되어 있어, 입자가 큰 통후추나 고운 가루를 상황에 맞게 쓰기 어려웠음
2. 시중의 일반적인 양념통들은 대부분 뚜껑을 열고 닫는 형식이라 한 손으로 요리를 하고 있을 때 다른 한 손만으로는 자유로운 조절이 쉽지 않았음
3. 윗부분의 지름이 작아 통을 세척하거나 새로운 분말을 넣을때 불편함

따라서 이를 해결해줄 양념통을 만들기로함

제작품 선정 배경

해결방법

1. 여러 입자를 사용할 수 있도록 최소 3가지 크기를 가진 구멍을 만들 것
2. 한 손으로도 쉽게 조절할 수 있도록 부드럽게 사용 가능한 방식으로 만들 것
3. 세척, 분말 투입에 용이하도록 상단, 하단부가 분해되도록 만들 것

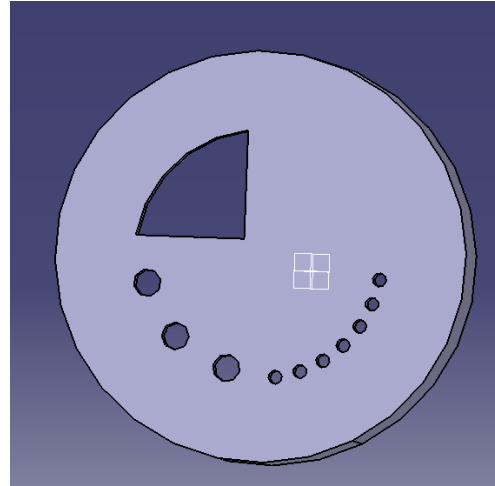
>> 부드러운 회전형 다이얼을 가진 몸이 위아래로 분리되는 양념통

모델링 과정

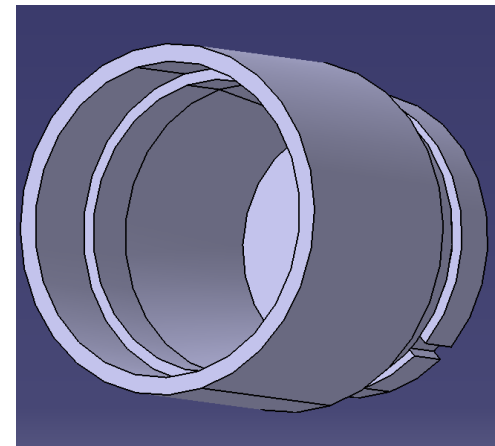
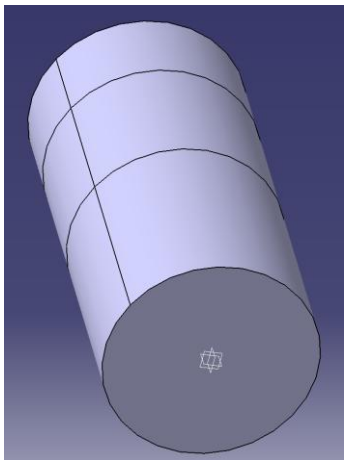
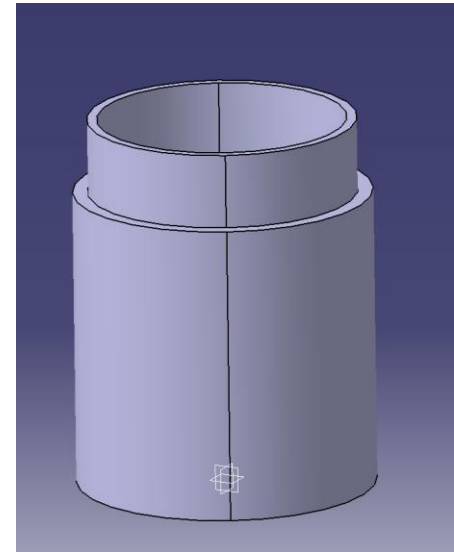
기존에 사용하던 양념통을 이용하여 치수 결정을



넣어서 사용하려는 가루 종류에 따라 구멍 크기 결정을

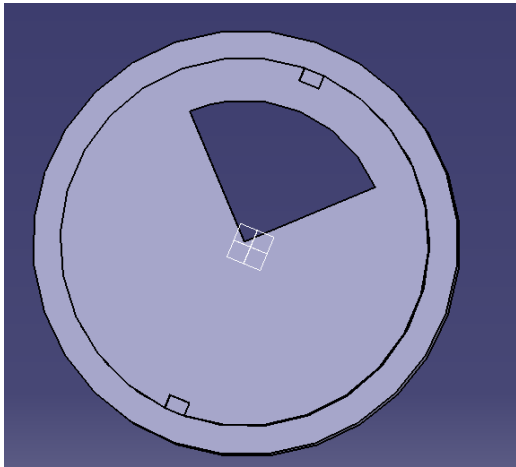


분리할 수 있도록 레고같은 조립식으로 설계를

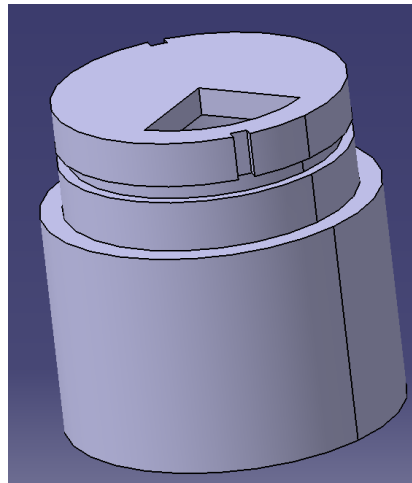
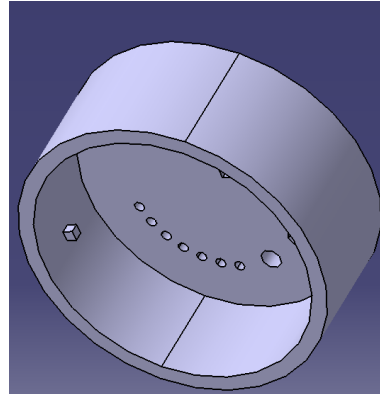


모델링 과정

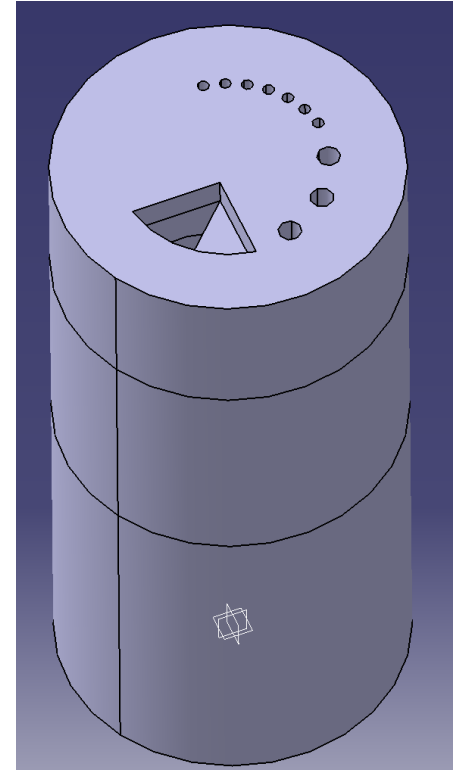
원하는 분말만 나오게 하기
위한 구멍 만들기



다이얼 방식으로 만들기 위
한 홈파기, 돌출부 만들기



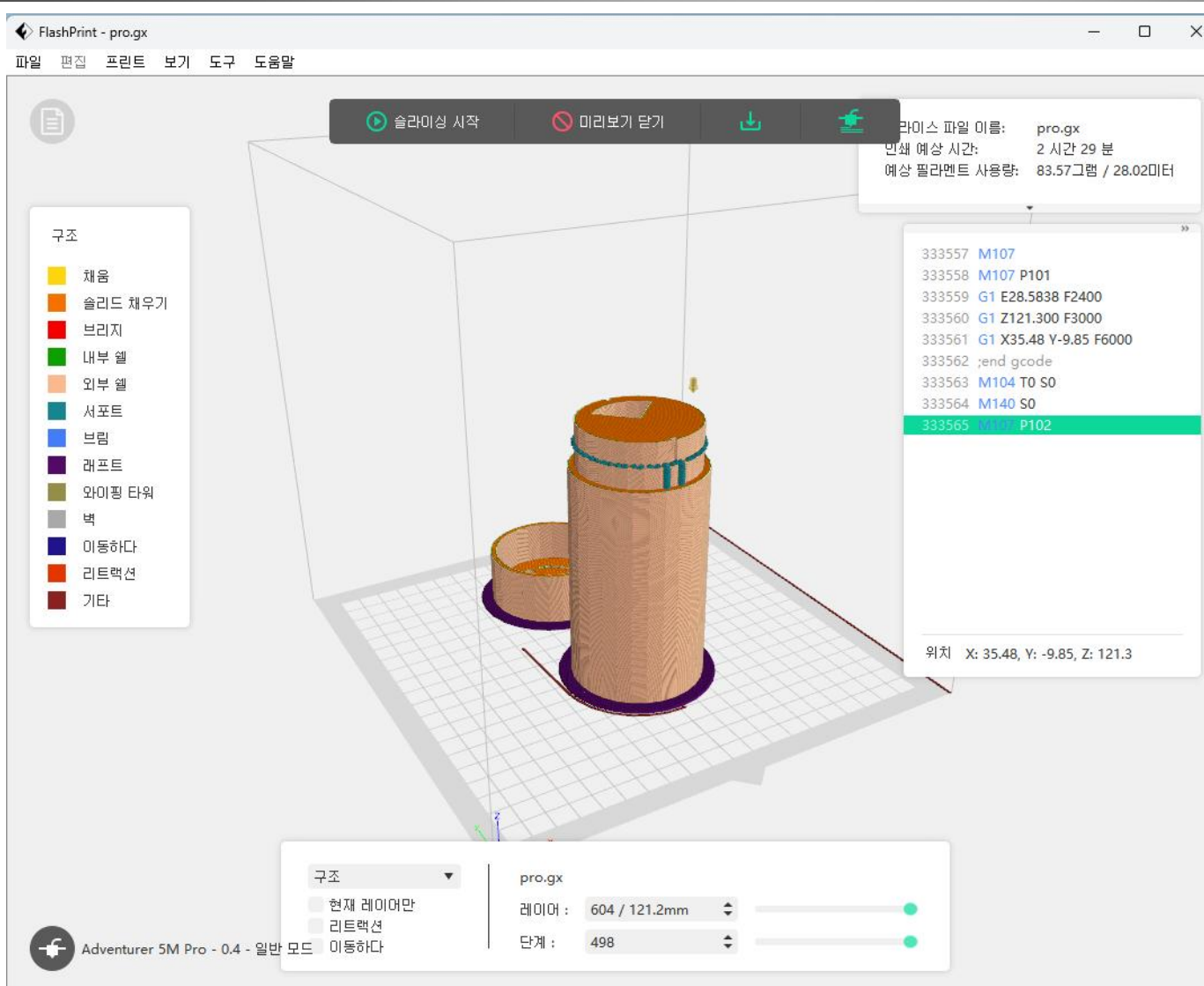
최종본



제작품 이미지



사용 재료량과 제작시간 확인



3d프린터 출력시간
: 2시간 30분

사용소재
: 28.02미터

고찰
: 처음 프린트 할 때 평평한 부분이 밑으로 가는 것이 아닌 그냥 있는 대로 프린트 하였더니 프린트에 실패함. 이는 가이드가 너무 긴 거리로 생성되어 무너진 것 때문인데 모델을 평평한 부분이 아래에 붙도록 반대로 뒤집고 따로 프린트 하였더니 잘 프린트 됨. 다음부터는 프린트 용이성을 더 생각해보고 프린트 해야 할 것